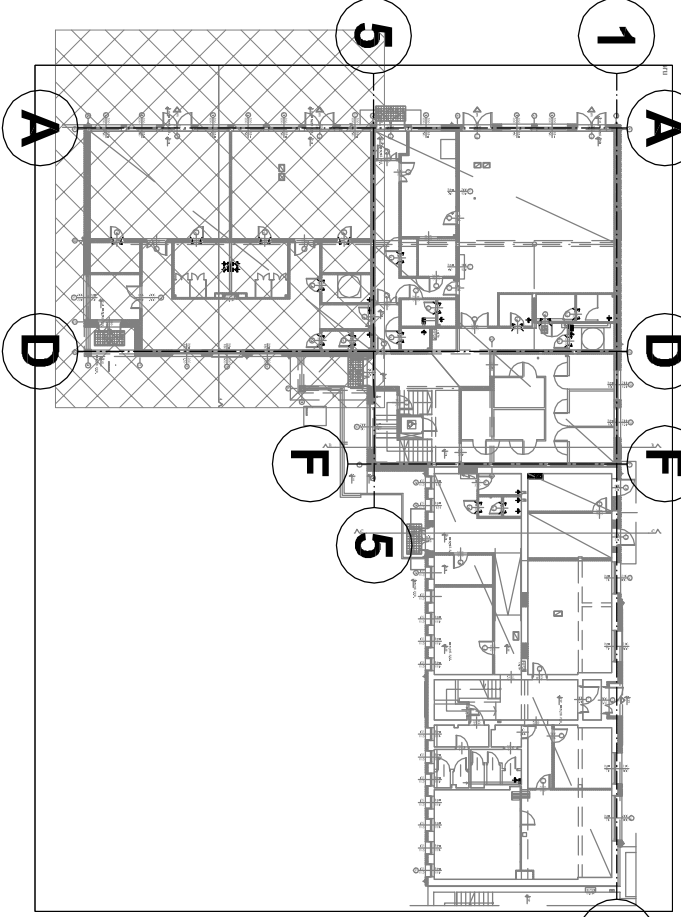


ZAKRES RYSUNKU



OZNACZENIA

- Instalacja ciepłej wody użytkowej
- Instalacja cyrkulacji ciepłej wody użytkowej
- Instalacja wody zimnej
- Instalacja wody przeciwpożarowej
- Oznaczenie pionów instalacji wodociągowej
- Oznaczenie pionów instalacji przeciwpożarowej

- 1. Palnik
- 2. Kocioł olejowy
- 3. Zasobnik ciepłej wody użytkowej
- 4. Rozdzielacz CO
- 5. Kanał wentylacyjny typu Z
- P1 - baterie umywalkowe uruchamiane przez naciśnięcie dźwigni w dotrym kierunku, 15 sekundowy wpływ wody, przyłącze GZ 1/2", 3 l/min. - sanitariaty w przedszkolu;
- P2 - zawór czasowy natryskowy natryskowy na wodę zimną z wydatku 8 l/min., czas wpływu 30 min., 5 stopniowa regulacja wpływu wody, przyłącze GZ 1/2", z systemem antybakteryjnym, "S" przeciwdziałający dągnięciu wykopanej wody w przypadku zablokowania przyścisku w pozycji włączanej, wykonanie wandaloodporne - sanitariaty w przedszkolu;
- P3 - zawór mieszający termostatyczny G 3/4" o zakresie pracy 3-35l/min z blokadą temperatury na poziomie 38°C - sanitariat w przedszkolu;
- P4 - podumywalkowy zawór mieszający, wejście GZ 1/2", wyjście wody zmieszanej GW 1/2", wbudowane zawory zwrotne oraz filtry w komplecie - sanitariat dla niepełnosprawnych
- P5 - stojące baterie mieszające jedno uchwytno o natężeniu przepływu przy 300 kPa (z regulatorem przepływu) 0,1 l/s i spadku ciśnienia 200 kPa. - sanitariaty ogólnodostępne;
- P6 - zawór zasilający do węża oraz z zaworem antybakteryjnym typ HA216
- P7 - bateria zlewniowywarkowa stojąca z obrotową wyłęką, przepływ wody dla 300 kPa 0,27 l/s, spadek ciśnienia 160 kPa.
- P8 - bateria umywalkowa stojąca mieszająca o natężeniu przepływu 0,1 l/s i spadku ciśnienia 200kPa.
- P9 - bateria kuchenna ściana mieszająca o przepływie wody 0,23 l/s i spadku ciśnienia 230kPa.

Jednostka projektowa:		Branża:		Skala:	
WW PROJEKT Wojciech Wołnicki		SANITARNA		PW	
ul. Próchnika 3/28, 97-300 Piotrków Tryb.					
Obiekt budowlany:					
PROJEKT BUDOWLANY ZAMIENNY					
Rozbudowa i przebudowa budynku szkoły podstawowej (Szkoła Podstawowa im. Kornelia Makuszyńskiego)					
Instalacja:					
PROJEKT ZAMIENNY					
INSTALACJI SANITARNYCH					
Lokalizacja:					
obrdp 11 KOWIESY, gm. Kowiesy działki nr ew. gr. 110/38, 110/39, 111/5, 111/4, 112/13, 112/15, 112/9, 110/49		Gmina Kowiesy z siedzibą: Kowiesy 85, 96-111 Kowiesy			
Projektant		mgr inż. Wojciech Wołnicki nr upr. LOD/2036/PWOS/12		Podpis:	
Asystent projektanta		mgr inż. Eryka Śmolkowska		Podpis:	
Sprawdzający		mgr inż. Bogdan Adamus nr upr. LOD/2035/PWOS/12		Podpis:	
Tytuł rys.:		Rysunek nr:			
RZUT PARTERU CZ. 2					
INSTALACJA WODOCIĄGOWA					
Utworzony:		Zmieniony:		Skala	
12.2015.		04.2017.		1:50	
				2	

Pomieszczenia poza zakresem opracowania		
Nr pom.	Nazwa pom.	Pow. użytk. [m²]
0/01	Sala gimnastyczna	290,39
0/02	Pom. gospodarcze	4,08
0/03	Sala lekcyjna	36,30
0/04	Węzeł szatniowo-sanitarny chł.	17,84
0/05	Węzeł szatniowo-sanitarny dz.	17,84
0/06	Komunikacja	68,51
0/07	Wiatrołap	4,00
0/08	Pokój biurowy	9,74
0/09	Pom. gospodarcze	5,16
Razem parter - pom. poza zakresem opracowania:		455,85
Część istniejąca poddawana przebudowie		
Nr pom.	Nazwa pom.	Pow. użytk. [m²]
0/01	Sala lekcyjna - komputerowa	68,36
0/02	WC dziewczęcy	10,79
0/03	WC chłopców	10,86
0/04	Komunikacja	6,67
0/05	Serverownia	15,55
0/06	Wiatrołap	3,27
0/07	Komunikacja	22,21
0/08	Pomieszczenie gospodarcze	2,29
0/09	Pomieszczenie wozowych	22,25
0/10	Pomieszczenie wozowych	7,66
0/11	Komunikacja	35,98
0/12	Sala lekcyjna	41,38
0/13	WC nauczycieli	3,51
0/14	Pomieszczenie porządkowe	3,95
0/15	Magazyn oleju	16,31
0/16	Kotłownia	13,47
Razem parter - pom. w części poddawanej przebudowie:		284,51
Projektowana rozbudowa		
Nr pom.	Nazwa pom.	Pow. użytk. [m²]
0/01	Wiatrołap, schody	31,95
0/02	Pomieszczenie techniczne	4,66
0/03	Komunikacja	20,93
0/04	Szatnia uczniów	67,75
0/05	Jadalnia, świetlica	115,14
0/06	Magazyn	4,94
0/07	WC chłopców	8,99
0/08	WC dziewczęcy i dla niepełnosprawnych	5,34
0/01	Wiatrołap, magazyn termosów	3,71
0/02	Komunikacja	19,90
0/03	Kuchnia - katering	24,80
0/04	Zmywalnia naczyń stołowych	6,15
0/05	Wyciąg wózków	2,63
0/06	Pomieszczenie socjalne i szatnia pracowników zaplecza	2,12
0/07	WC pracowników zaplecza	4,83
0/08	Komunikacja	2,77
0/09	Pomieszczenie porządkowe	9,84
0/01	Wiatrołap	9,24
0/02	Hol, szatnia przedszkolna	60,24
0/03	Sala przedszkolna 1	65,73
0/04	Magazyn leżaków	6,58
0/05	Sanitariat dla przedszkolaków	13,11
0/06	Sala przedszkolna 2	65,73
0/07	Magazyn leżaków	6,58
0/08	Sanitariat dla przedszkolaków	13,11
0/09	WC dla niepełnosprawnych	6,10
0/01	WC nauczycieli	4,11
Razem parter - pom. w części rozbudowywanej:		581,03
Razem parter:		1 321,39

